

石板下の状況

発根確認管に一番近い石板下を確認しています。この発根確認管内は深部まで均等に発根しており、石板下の土壌改良部を掘らずして根が多数伸長していることが推察出来ます。この初期発根検知方法は特許取得済みです。



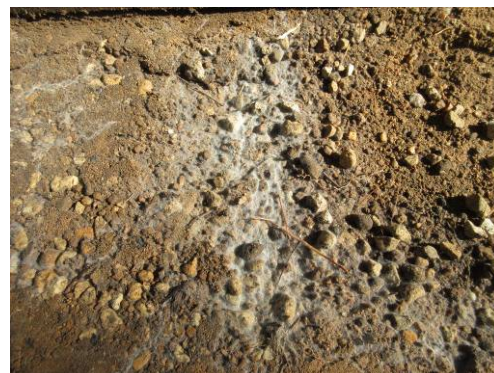
確認した石板と発根確認管



石板裏は予想通り結露



今年新たに発根した根



菌根菌の菌糸で真っ白
(施工時に菌根菌を接種しています。)



石板側からの根



発根確認管(黄色↑)との位置関係、根の方向から土壌改良部内の根が推察出来る。